

# Velosveräin Tooltime Préizerdaul

www.tooltime.lu

Débutants  
Juniors  
Espoirs  
Masters  
Elites  
Dames



F. S. C. L.

GEMENG



\* Départs courses  
14.00 et 15.00 heures

## Cyclocross régional

# Tooltime

*Dimanche*

## 8 décembre 2013

**Préizerdaul / Bettborn - Centre 'Op der Fabrik'**



**Foyer**

**Agence Principale**  
**[www.zurcher-et-jung.lu](http://www.zurcher-et-jung.lu)**



## *De Velosveräin Tooltime aus dem Préizerdaul begrüsst Ierch*



**T**raditiounsgemäss freien mir eis, Ierch op eisem Cyclocross erem ze gesin. Mir hun keng Méi gescheit fir Ierch den 8. Dezember en interessanten sportlechen Nomëtteg hei am Préizerdaul ze bidden.

Wéi dir gesit, huet eise Veräin sech e neien Look gin. Bei eisen neien Uniformen sin mir aus Secherheetsgrënn méi ob daat weist gaangen. Zënter der Vereinsgrënnung ass dëst nun den 3. Wiesel vun eisen Kleeder.

Eis langjäreg Nowuesaarbecht huet sech gelount. Mir sin stolz dat eis Coureuren, die mir vun jonk un begleet hun, elo an allen Alterklassen vum Lëtzeburger Velosport mat virob fueren. E grouse Merci dofir un eis Coureuren fir hir gutt Präsentatioun an och den Traîneren fir hiert onermidlecht Engagement.

Mir kënnen Ierch weider matdeelen, dass 2014 „Flèche du Sud“ en Ofstiercher mat enger Arrivée am Préizerdaul mëcht; wou mir och mat enger Mannschaft vun Elitefuerer dobei sinn.

E besonnesch grouse Merci un eis Gemëng, un all eis Sponsoren an Donnateuren, wéi och un all eis freiwëlleg Memberen, déi dem Velosveräin Tooltime durch hier Ennerstëtzung an Hëllef et erméiglecht hun, dat mir dës schéin sportlech Manifestatioun op esouer enger flotter Plaatz kënnen organiséieren.

### **Joseph Engelmann**

President vum VV Tooltime Préizerdaul

**J** Garage **BL** **L** **O** **M** **S**  
**ang** **B** **L** **O** **M** **S**  
**Ingeldorf**

BANQUE  
DEGROOF  
LUXEMBOURG



## Chacun a sa vision de demain.

Un système de transport intra-urbain, pour rendre la ville plus «verte», pour faciliter la circulation en centre-ville et pour faire rimer mobilité avec flexibilité. Cette vision, c'est celle de Francesco Gastaldi, premier lauréat du concours VISIONS DE DEMAIN, organisé en 2012. Comme lui, ce regard tourné vers le futur, c'est celui que nous nous efforçons de porter sur les choses de la vie et de la finance depuis plus de 140 ans. C'est également celui qu'ont de nombreux étudiants. Et parce que ce sont eux les acteurs de demain, nous organisons cette année encore VISIONS DE DEMAIN, un concours où chaque étudiant peut exprimer sa ou ses perception(s) de l'innovation et au terme duquel les 3 visions d'étudiants les plus étonnantes seront récompensées de 5.000€ pour la première, de 4.000€ pour la seconde et de 3.000€ pour la troisième. Toutes les infos sur [www.visionsdedemain.lu](http://www.visionsdedemain.lu)

DEMAIN SERA  
CE QUE NOUS EN FERONS



*Programme*  
Dimanche 8 décembre 2013

Départ 14.00 heures

*DEBUTANTS - GP Foyer ZURCHER & JUNG*

Durée : 30 mins

Départ 14.00 heures

*DAMES - GP de la Commune de Préizerdaul*

Durée : 30 mins

Départ 14.00 heures

*JUNIORS - GP Husting & Reiser S.A*

Durée : 40 mins

Départ 15.00 heures

*MASTERS - GP Husting & Reiser S.A*

*ESPOIRS / ELITES - GP Ostergaard's Bike Shop*

Durée : 50 mins



opti-vue®

Découvrez la collection



OAKLEY  
Premium Dealer



48, GRAND RUE L-8510 REDANGE

# *o's* **OSTERGAARD'S** BIKE SHOP

**VELOS ELECTRIQUES  
STEVENS + CUBE + FLYER**

**Stevens  
Cube**

**Eddy Merckx**

**Corratec**

**Storck**

**Felt**

**Assos**

**Sugoi**

**Craft**

**Giro**

**Bell**

**Met**

**Oakley**

**DMT**

**Mizuno**

**Castelli**

**Heures d'ouverture:**

**Lu: 14.00 - 18.30 hrs**

**Ma-Ve: 09.00 - 12.00 hrs**

**13.30 - 18.30 hrs**

**Sa: 09.30 - 16.30 hrs**

179, route de Luxembourg • L-7540 Rollingen - Mersch • tél. 26 32 10 50

[www.o's.lu](http://www.o's.lu)



**Felix Schreiber** (*Débutants*)  
Victoire au Cyclocross à Contern 2013



**Philippe Leclerc** (*Débutants*)



**Ben Franck** (*Débutants*)

# JAGER-OBERLINKELS

Chapellerie - Chemiserie



32, Grand-Rue  
L-9050 Ettelbruck  
Tél.: 81 22 79

LACOSTE | Barbour | *Armani* | STETSON

# FANCLUB



## FRANK & ANDY SCHLECK

Entreprise d'Electricité



# KAUFMANN & BIESEN s.a.



Nous vous offrons...

- \* Electroménagers
- \* Installations électriques moyenne et basse tension
- \* Eclairage public et privé
- \* Fabrication de candélabres de style
- \* Antennes collectives et privées



**Bureau et atelier:**

10, Rinnheck, L-8620 Schandel  
Tél.: 888114 / 889287 - Fax: 889292  
[kaufmannetbiesen@pt.lu](mailto:kaufmannetbiesen@pt.lu)

Dépôts et ateliers: 14, Duerfstrass, L-9678 Nothum, Tél.: 958099, Fax: 957793  
Magasin: 7, rte d'Arlon, L-8706 Useldange, Tél.: 23630043, Fax: 23638348

Garage **Jang BLOM** SA  
Ingeldorf



# CITROËN

PEINTURE GÉNÉRALE

# WERSANT



[info@wersant.lu](mailto:info@wersant.lu)



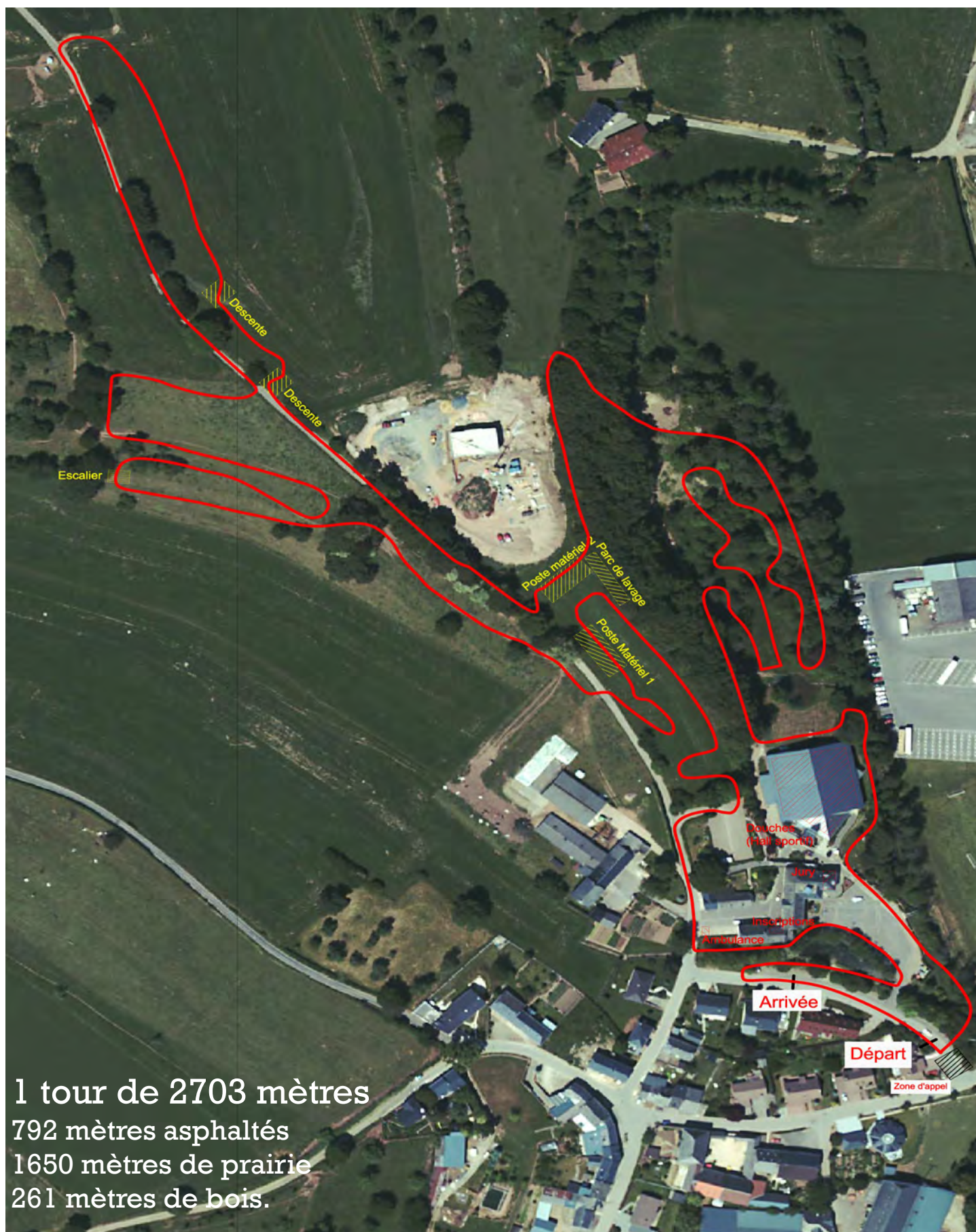
23 64 01 27



RAMBROUCH



## Parcours



1 tour de 2703 mètres  
792 mètres asphaltés  
1650 mètres de prairie  
261 mètres de bois.



Wéi Dir wëllt, wouhin Dir wëllt

T. 236 222 1 / [info@unsen.lu](mailto:info@unsen.lu) / [www.unsen.lu](http://www.unsen.lu)

 **voyages  
unsen**  
Reise mat Bus, Flieger a Schëff



# ARCADIA

## BOUTIQUE

Tél. 81 95 26 · Fax 81 08 84 · arcadia@pt.lu  
107, Grand-rue · L-9051 Ettelbruck



- Küchen, Möbel & Einbauschränke
- Bau- u. Möbelschreinerei
- Innenausbau, Treppen  
Decken & Böden
- Fenster u. Türen

Schreinerei Ludwig

Hüttinger Straße 5  
54675 Körperich

Tel. +49 (0) 65 66 - 85 15  
Fax +49 (0) 65 66 - 12 30

[www.schreinerei-ludwig.com](http://www.schreinerei-ludwig.com)



# ls-sports.lu

atelier de réparation qualifié depuis 1998

Sàrl

**PHILCARS**  
**West - Pneus**

Ospern

[www.philcars.lu](http://www.philcars.lu)

Location véhicules  
Réparation toutes marques  
Voiture Occasion  
Vente pneus



26 32 28 29

- TRAVAUX FORESTIER - FORSTWIRTSCHAFT
- COMMERCE DE BOIS - HOLZHANDEL
- TRANSPORT DE BOIS - HOLZTRANSPORT
- VENTE DE BOIS DE CHAUFFAGE - BRENNHOLZ



Den  
**HOLZMICH**

[WWW.HOLZMICH.LU](http://WWW.HOLZMICH.LU)  
ANGELSBERG TÉL: 32 87 06



*EverKie Arts* sarl

Bijouterie  
Horlogerie  
Galerie d'Art  
Atelier de création  
Frank Kieffer  
Guillaume Everaere

5a Grand Rue  
L-8510 Redange-Attert  
Tel.: +352 23620350  
Fax.: +352 23629266

[kiefferbock@gmail.com](mailto:kiefferbock@gmail.com)

# ETS. SCHUH-KERGER

Verkauf von land- und  
forstwirtschaftlichen Geräten

22, Ellerstrooss  
L-8526 COLPACH-BAS  
Tel. 23 62 08 68  
Fax 23 62 98 87  
E-Mail: [schuhguy@internet.lu](mailto:schuhguy@internet.lu)

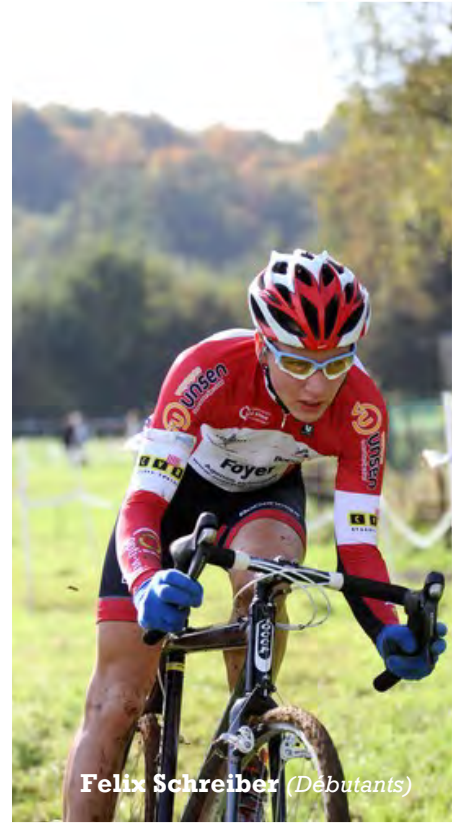




**Joe Wirtz** (*Juniors*)



**Alec Lang** (*Espoirs*)



**Felix Schreiber** (*Débutants*)



**Luc Turchi** (*Espoirs*)



**Matériel d'élevage**  
▪ **Machines agricoles et forestières**  
▪ **Matériaux de construction**

L-9175 NIEDERFEULEN | +352 812 731 | [www.agrotechnic.lu](http://www.agrotechnic.lu) | [agrotech@pt.lu](mailto:agrotech@pt.lu)

# ANDiMAN

&Co

[www.andiman.lu](http://www.andiman.lu)

AVIS PARENTAL: PAROLES EXPLICITES  
POSSIBLES À CHAQUE ACCÉLÉRATION.



**La nouvelle Golf GTI.**  
Souvent copiée. Jamais égalee.



Das Auto.

---

Votre partenaire Volkswagen **Garage Nico Castermans**  
45, an der Fraesbich L-8509 Redange, Tél.: 23 62 29, [www.castermans-redange.lu](http://www.castermans-redange.lu)



Joe Wirtz (Juniors)



Maurice Thill (Débutants)

**Velosveräin**  
**tool time**  
**Préizerdau**



Lex Reichling (Espoirs)

**INGELDORF**

34, route d'Ettelbruck  
L-9160 Ingeldorf

Tél.: (+352) 26 80 20-11

**WICKRANGE**

3, rue de 3 Cantons  
L-3980 Wickrange

Tél.: (+352) 26 37 15-1

# ASPORT cycling



Retrouvez nous sur



**TREK**



**TREK**

**FELT**

**cannondale**

**BMC**

**SHIMANO**

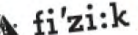
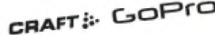
**SRAM**



**Avid**



**BONTRAGER**



[www.ASPORTcycling.lu](http://www.ASPORTcycling.lu)





Études posturales dynamiques pour cyclistes (Bike-fitting) basées sur:

- L'analyse **vidéo**
- Les mesures de **pression sur la selle** dans le mouvement
- Les mesures de **pression dans les chaussures** pendant le pédalage
- Analyse de la **force** et de la **technique de pédalage** (G/D)

Pour VTT, vélos de route, de triathlon, de contre-la-montre.

Par Patrick Guillaume  
web: [www.bikefit.lu](http://www.bikefit.lu)  
mail: [info@bikefit.lu](mailto:info@bikefit.lu)  
phone : +352 / 691 666 055



**ROULEZ COMME PERSONNE.**

**>> Le nouveau smart ebike.**

A la recherche de nouvelles solutions de mobilité, smart innove et vous présente aujourd'hui son tout nouveau pédelec. Doté d'une assistance électrique jusqu'à 25 km/h, le smart ebike vous invite à redécouvrir la ville en toute liberté. Envie d'effort ou de réconfort, c'est vous qui choisissez le niveau d'assistance que vous souhaitez. Avec une autonomie de 100 kilomètres en une seule charge et un système de récupération de l'énergie au freinage, vous voilà aux commandes du nouveau plaisir de conduire signé smart.

smart Center Luxembourg, 45 rue de Bouillon,  
L-1248 Luxembourg, Tel. (+352) 49 09 66-1

[www.smartcenter.lu](http://www.smartcenter.lu)  
f >> Become our fan on Facebook





**Maurice Thill** (Débutants)



**Gilles Roulling** (Débutants)

### LES AVANTAGES CLK

- ✓ Un seul intermédiaire
- ✓ Devis détaillé par poste
- ✓ Grand choix de finitions
- ✓ Prix fixes durant la construction



constructions clés en main basse énergie & passives

# CLK

CONSTRUCTIONS LUXEMBOURGEOISES S.À.R.L.

www.c|k.lu  
2, ZONE INDUSTRIELLE - L9166 MERTZIG

**88 82 01**

# Nouvelle Tenue Saison 2013-

SIZE 3 - M



- Ritssluiting: Wit
- LYCRA: Zwart
- RAL 3018 (± PMS 710 C)
- RAL 5010 (± PMS 541 C)
- Quadri - Digital Fullcolor

Mouw / Rug is geschikt voor:

- Model TVX
- Model Sports Line

Text Area



**i** Logo op achterkant broek staat maximaal



frontside



SIZE 3 - M

**i** Dit ontwerp is een behouding gebaseerd op Maat 3 (Medium). Er zullen afwijkingen merkbaar zijn bij grotere of kleinere maten.  
Kleuren op het scherm of geprint op papier kunnen afwijken van de werkelijke drukkuren op de stoffen.



**Lucien Binsfeld**

Choix unique de plantes  
& fleurs d'intérieur et  
d'extérieur

Lucien Binsfeld  
4, Millewee  
L-8552 Oberpallen

Tél.: +352 23 62 13 75  
Fax: +352 26 62 14 75  
Gsm: +352 621 18 76 58




Vente de  
vêtements de travail,  
laine,  
mercerie et  
retouches de vêtements.

Tel: (+352) 26 88 08 69  
67, Grand Rue  
L-8510 Redange/ Attert  
[info@retouches-ginette.lu](mailto:info@retouches-ginette.lu)  
[www.retouches-ginette.lu](http://www.retouches-ginette.lu)



Gilles Roulling (Débutants)



**Frisch**  
Sales-Lentz group



**HUSTING & REISER S.A.**  
Redange/Attart



- ◆ Matériaux de construction
- ◆ Travaux publics et privés
- ◆ Réalisation alentours
- ◆ Pellets en bois
- ◆ Gasoil

13, rue d'Eil  
L-8509 REDANGE/ATTERT

Tél : 23 62 10 75  
Fax : 23 62 93 39

[husting@pt.lu](mailto:husting@pt.lu)  
[www.husting-reiser.lu](http://www.husting-reiser.lu)

OPTIQUE



wirtz

DIEKIRCH  
GREVENMACHER  
ECHTERNACH

calliste  
fashion

calliste  
fashion  
women & men

DIEKIRCH ZONE PIÉTONNE

s.Oliver STORE

TOPAZE  
SHOPPING CENTER MERSCH

MASSÉN WEMPERHARDT

GARCIA STORE

TOPAZE  
SHOPPING CENTER MERSCH

[www.calliste.lu](http://www.calliste.lu)



Alec Lang (Espoirs)

peinture backes

depuis 1830

entreprise et magasin de peinture, décor

L-8509 Redange-sur-Attert

Tél: 23 62 11 36

7, rue d'Ell

Fax: 23 62 90 51



**By**  
**LENTZ**



**ALZINGEN**

535, route de Thionville  
Tél. : +352 44 45 45 1

**LUXEMBOURG**

261, route d'Arlon  
Tél. : +352 44 44 92

**SCHIFFLANGE/FOETZ**

ZI Lëtzebuenger Heck  
Tél. : +352 57 44 22

**ETTELBRUCK**

170, rue de Bastogne  
Tél. : +352 81 26 84 1

[www.nissanbylentz.com](http://www.nissanbylentz.com)

# Möbelhaus und Schreinerei



**Großes Küchenstudio!**



**Besuchen Sie unsere Schreinerei-Ausstellung!**

**THIEX**  
**GEICHLINGEN**

**ÖFFNUNGSZEITEN:**

Montag – Samstag  
von 9 – 18 Uhr!

**Jeden Dienstag und  
Donnerstag bis 20 Uhr!**

**Möbelhaus Thiex GmbH**

**Hauptstraße 32**

**D-54675 Geichlingen**

Tel. +49 (0) 65 66 / 96 70-0

[www.thiex.de](http://www.thiex.de)

GEMENG



**De Vëlosveräin tooltime Préizerdaul  
seet merci  
all senge Sponsoren, Annonçuren  
an Donateurs**

*Papa e Citu*  
Restaurant - Pizzeria



2, rue de Mersch  
L-9155 GROSBOUS  
Tél: 889 453-889 452  
Fax: 889 475  
www.papaecitu.lu

anny  
wirth

by Sim

mode dame  
de la taille 36 au 54  
78, Grand-Rue  
L-8510 Redange/Attert  
tél. 23 62 11 30



Luc Turchi (Espoirs)



# HOME CENTER WILLY PUTZ

SANITAIRES  
CARRELAGES  
MENUISERIE  
CUISINES  
RENOVATIONS



8-10 Rue de la Gare  
L-9122 Schieren

[www.willy-putz.lu](http://www.willy-putz.lu)



## **GARAGE ANTONACCI**

Giovanni ANTONACCI

**AUTO-TEAM**

20, Rue d'Arlon L-9155 GROSBOUS

[autoteam@pt.lu](mailto:autoteam@pt.lu)

Tél.: (352) 83 80 72

[www.autoteam.lu](http://www.autoteam.lu)

Fax: (352) 88 81 89

## Echelles



Magasin: 6, rue de Redange L-8540 OSPERN

Adresse postale: B.P. 74 L-8501 REDANGE

Tél: 37 00 17 Fax : 37 86 20

e-mail: [info@echelles-andre.lu](mailto:info@echelles-andre.lu)

[www.echelles-andre.lu](http://www.echelles-andre.lu)



621 13 16 10



Donnez la priorité à vos priorités avec  
le Grand Edition Viano AVANTGARDE.

[www.mercedes-benz.lu/grand-edition](http://www.mercedes-benz.lu/grand-edition)



**flower power**  
Blumen a Planze fir all Geleeenheet

Danièle & Marion Dondlinger

2, rte d'Eppeldorf  
L-9353 Bettendorf  
Tél.: 99 07 99  
Fax: 26 80 39 98  
[flowerp@pt.lu](mailto:flowerp@pt.lu)

9, Place du Marché  
L-6460 Echternach  
Tél.: 72 81 84  
Fax: 26 72 19 88

baucenter

# Glaesener-Betz

82, Grand Rue L-8510 Redange/Attert • Z.I. Weiergewan L-5326 Contern  
[www.glaesener-betz.lu](http://www.glaesener-betz.lu) • e-mail: [info@glaesener-betz.lu](mailto:info@glaesener-betz.lu)

**Service Quincaillerie «Location matériel»**

Informations, tarifs  
& disponibilités

**23 64 64**



# Diekirch

Premium



Votre partenaire  
**qualité**  
pour toutes vos  
**rénovations**  
de la cave au grenier.

Tél. : 26 50 16 51

[www.ecorenov.lu](http://www.ecorenov.lu)

## Peinture

*l'Art et la Technique*

- Mobilier
- Tissus d'ameublement
- Accessoires
- Moulures et décors
- Aménagement sur mesure
- Façades
- Conseil en Design
- Personnel hautement qualifié
- Assainissement des murs



**Carlo KNAFF**

45, Grand-Rue  
L-8510 Redange s/Attert  
Tél. 23 62 38-1  
Fax 23 62 03 71



Büromöbel  
Bürostühle  
Besuchersessel

Büroschränke  
Direktionsmöbel  
Designmöbel

Karteischränke  
Stellwände  
Safes

Büroleuchten  
Schreibunterlagen  
Schulmöbel

Schultafeln  
Projektionsmaterial  
Kindergartenmöbel

Laboreinrichtungen  
Raucherstationen



# BUREAUTIQUE ROSY WAGNER BRAUCKMANN

27, rue de la Barrière / L-1215 Luxembourg / T. +352 44 88 08-1 / F. +352 44 88 08-99  
[www.wagner-brauckmann.lu](http://www.wagner-brauckmann.lu) / [rosy@wagner-brauckmann.lu](mailto:rosy@wagner-brauckmann.lu)

Depuis toujours l'homme  
épargne pour réaliser ses rêves.



**Des produits d'épargne pour tous,  
parce que vos projets méritent de voir le jour.**

Epargner régulièrement, le bon réflexe  
pour accomplir de grandes choses.

Banque Raiffeisen · société coopérative · Tél. 24 50-1 · [www.raiffeisen.lu](http://www.raiffeisen.lu)



**Raiffeisen**

Eng Bank, méi no bei lech